



# RS 180 Short Guide

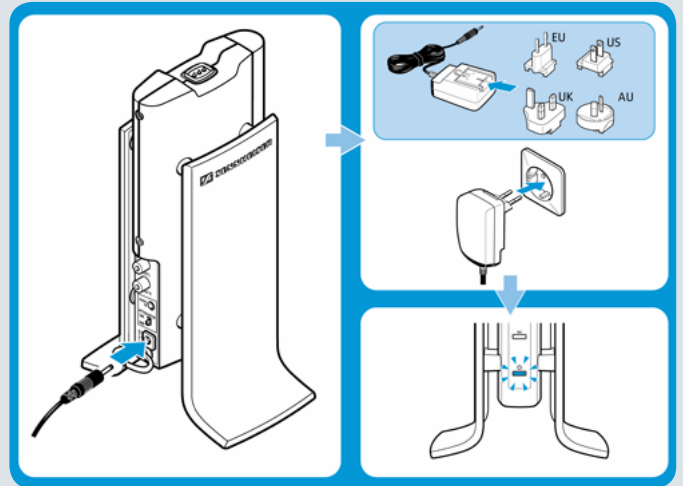


## Onnittelemme sinua uusista digitaalisista, langattomista Sennheiser RS 180 –kuulokkeistasi.

Seuraavassa muutamia ohjeita, joita seuraamalla pääset käyttämään uusia kuulokkeitasi lähes välittömästi.

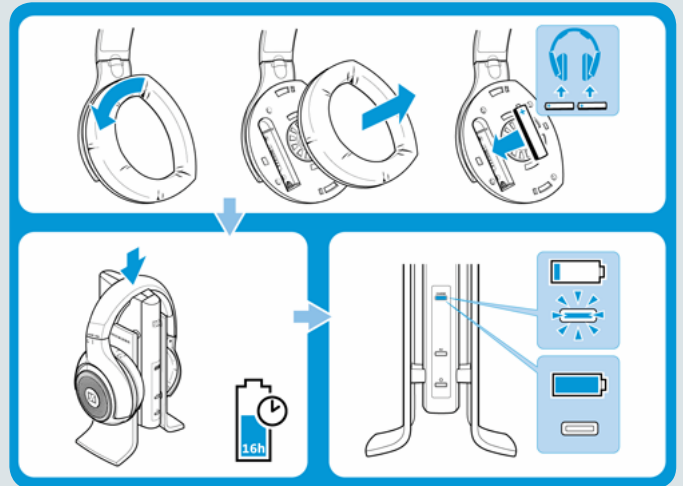
### 1. Näin RS 180 kytetään pistorasiaan

- Pura tarvikkeet pakkauksesta ja tutustu niihin tarkemmin.
- Pakkaus sisältää lähettimen (hopeanharmaa teline, joka toimii myös kuulokkeiden laturina), kuulokkeet (sisäänrakennetulla vastaanottimella) ja erilaisia sovittimia ja välijohtoja jotka on listattu tarkemmin mukana tulevassa pikaoppaassa.
- Kokoa virtalähde käyttäen paikalliseen sähköverkkoon sopivaa liitintä. Liitin kiinnittyy liu'uttamalla se kiinni virtalähteeseen, pieneen mustaan palikkaan, kunnes se lukkiutuu. Nyt virtalähde on käyttövalmis.
- Kytke virtalähde pistorasiaan ja virtalähteestä lähtevä kaapeli alimpaan pyöreään istukkaan lähettimen takaosassa.
- Lähettimessä alkaa hetken kuluttua vilkkua vihreä valo.



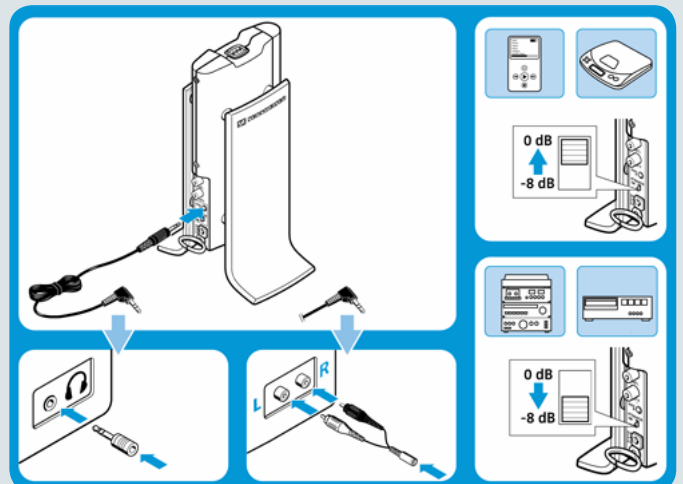
### 2. Näin kuulokkeet ladataan

- Irrota kuulokkeiden korvapehmusteet kääntämällä niitä varovasti nuolen suuntaan (katso läpinäkyvää muoviliuskaa kuppien yläpinnassa). Laita ladattavat akut sisään kuppeihin niin, että positiivinen (+) napa osoittaa ylöspäin. Kiinnitä korvapehmusteet.
- Sijoita kuulokkeet lähettimen / laturin päälle. Latauksen kosketuspinnat ovat lähettimen päällä keskellä ja keskellä kuulokkeiden sanka.
- Mikäli kuulokkeet on sijoitettu oikein, niihin syttyy oranssi valo merkiksi siitä että akut latautuvat.
- Kuulokkeita pitää ladata ensimmäisellä kerralla noin 16 tuntia. Kun akut ovat täysin latautuneet, valo sammuu. Nyt voit käyttää kuulokkeita noin 24 tuntia ennen seuraavaa latausta. Varmistaaksesi että akut ovat aina täynnä, kannattaa kuulokkeita pitää laturissa aina kun niitä ei käytetä.
- RS 180 -kuulokkeissa voi myös käyttää AAA-kokoisten akkujen sijaan vastaavia paristoja, mutta niitä ei saa yrittää ladata eikä kuulokkeita saa silloin laittaa laturin päälle. Se voi vahingoittaa kuulokkeita.



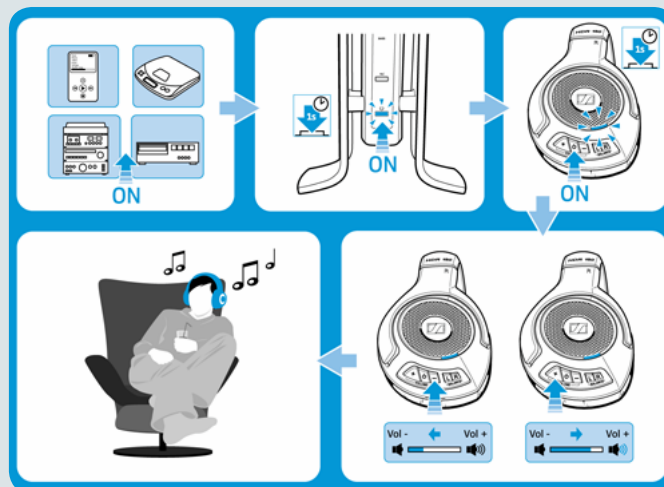
### 3. Kytke RS 180 äänilähteeseen

- Käännä ääni pois äänilähteestä (esimerkiksi televisiosta tai stereovahvistimesta) ennen liittämistä.
- Kytke audiokaapelin (3,5 mm plugi kummassakin päässä) toinen pää lähettimen takana sijaitsevaan ylempään liittimeen jossa lukee AUDIO IN. Toinen pää menee äänilähteen kuulokeulostuloon.
- Mikäli äänilähteen ulostulo on väärän kokoinen, käytä mukana tulevaa sovittinta muuttaaksesi 3,5 mm plugin 6,3 mm plugiksi.
- Säädä äänen voimakkuus sopivalle keskitasolle.



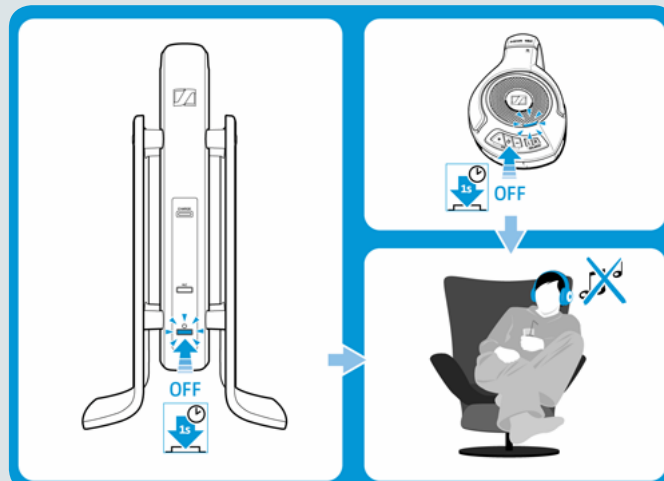
#### 4. RS 180:n kytkeminen päälle

- Sekä lähetin että kuulokkeet pitää kytkeä erikseen päälle ennen kuin ääni alkaa kuulua. Lähettimen virta kytketään painamalla virtakytkintä (etupaneelin alin painike) noin sekunnin ajan jolloin vihreä valo alkaa vilkkua.
- Kuulokkeiden virtakytkin löytyy oikeanpuoleisesta kupista. Kuulokkeet kytketään päälle painamalla VOLUME-säädinten keskinappia. Kuulokkeet ovat päällä kun vihreä valo alkaa vilkkua.
- Säädä äänen voimakkuus sopivalle tasolle oikeanpuoleisen kuulokkeen VOLUME-säädinten + ja - -painikkeista.
- Ole varovainen. Kovat äänet voivat vaurioittaa kuuloa pysyvästi.



#### 5. RS 180:n kytkeminen pois päältä

- Paina virtakytkintä (lähettimen etuseinän alin painike) noin sekunnin ajan kunnes vihreä valo lakkaa vilkkumasta.
- Kuulokkeet kytketään pois päältä painamalla VOLUME-säädinten keskinappia. Vihreä valo lakkaa vilkkumasta.
- Mikäli kuulokkeet ja lähetin ovat liian kaukana toisistaan tai muuten eivät saa yhteyttä, ne menevät lepotilaan viiden minuutin kuluttua. Silloin virrankulutus on erittäin vähäinen.



#### 6. Muut toiminnot

- Vasemman ja oikean kuulokkeen välinen tasapaino on säädettävissä oikeanpuoleisesta kuulokkeesta painamalla BALANCE L tai R -painikkeita. Stereokuvan saa palautettua ennalleen painamalla molempia painikkeita yhtä aikaa.
- Puheen selkeyttä voidaan korostaa lähettimen etupaneelista löytyvällä ALC-painikkeella johon syttyy vihreä valo. Älä käytä ALC-tilaa kuunnellessasi musiikkia.
- Vaimenna (kytke ääni pois väliaikaisesti) painamalla lyhyesti kuulokkeiden virtakytkintä VOLUME-painikkeiden välissä.



Nauti uusista digitaalisista, langattomista Sennheiser RS 180 –kuulokkeistasi. Tarkemmat käyttöohjeet löydät kuulokkeiden mukana tulevalta CD-levyltä.

Sennheiser Nordic (Finland) • Lautatarhankatu 6 • 00580 Helsinki  
Phone: +358 207 191 990 • Fax: +358 207 191 991  
e-mail: [finland@sennheisernordic.com](mailto:finland@sennheisernordic.com) • [www.sennheisernordic.fi](http://www.sennheisernordic.fi)

